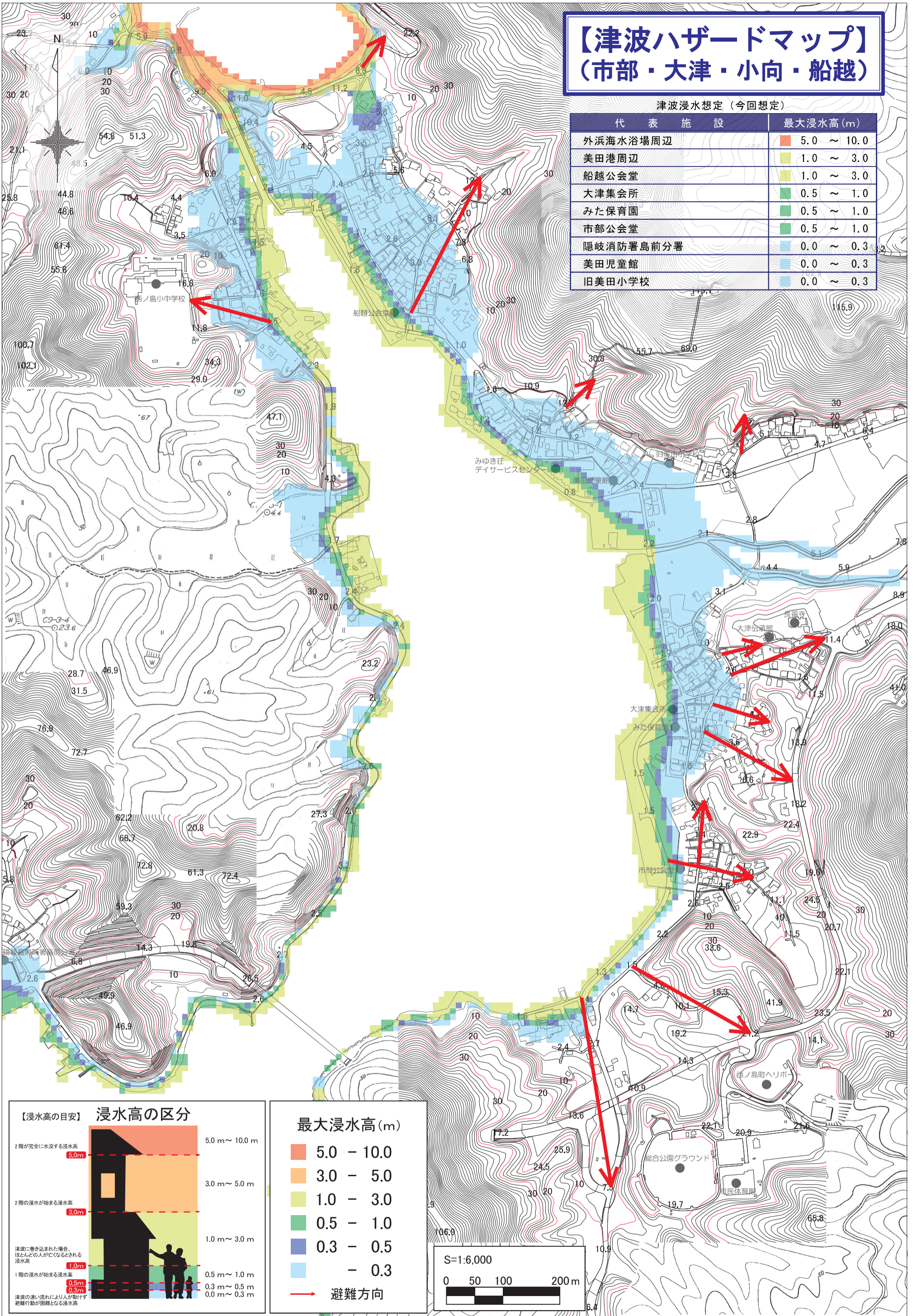


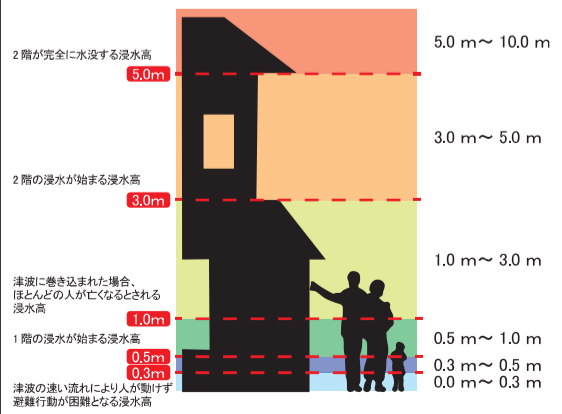
【津波ハザードマップ】 (市部・大津・小向・船越)

津波浸水想定 (今回想定)

代表施設	最大浸水高 (m)
外浜海水浴場周辺	5.0 ~ 10.0
美田港周辺	1.0 ~ 3.0
船越公会堂	1.0 ~ 3.0
大津集会所	0.5 ~ 1.0
みた保育園	0.5 ~ 1.0
市部公会堂	0.5 ~ 1.0
隠岐消防署島前分署	0.0 ~ 0.3
美田児童館	0.0 ~ 0.3
旧美田小学校	0.0 ~ 0.3



【浸水高の目安】 浸水高の区分



最大浸水高 (m)

- 5.0 - 10.0
 - 3.0 - 5.0
 - 1.0 - 3.0
 - 0.5 - 1.0
 - 0.3 - 0.5
 - 0.3
- 避難方向

