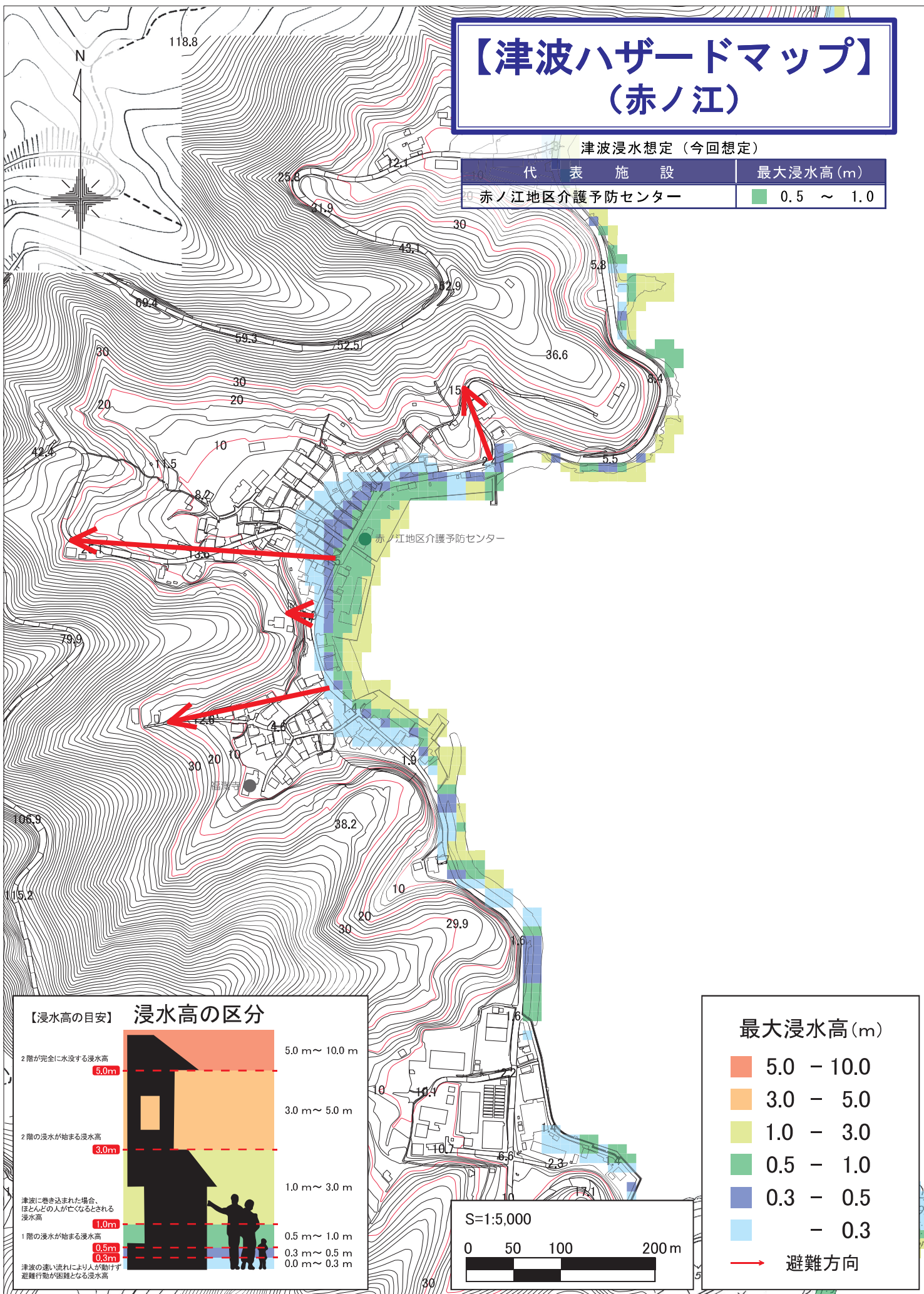


【津波ハザードマップ】 (赤ノ江)

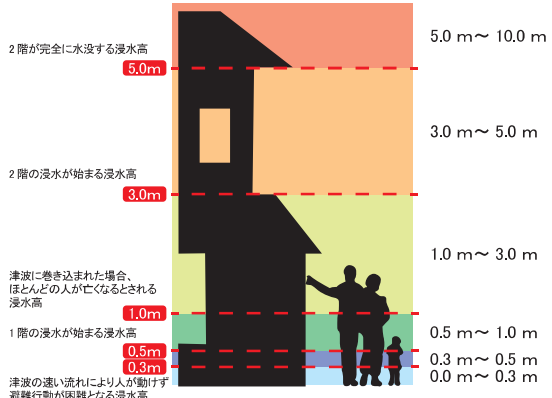
津波浸水想定 (今回想定)

代表施設	最大浸水高(m)
赤ノ江地区介護予防センター	0.5 ~ 1.0



【浸水高の目安】

浸水高の区分



最大浸水高(m)

- 5.0 - 10.0
 - 3.0 - 5.0
 - 1.0 - 3.0
 - 0.5 - 1.0
 - 0.3 - 0.5
 - 0.3
- 避難方向

S=1:5,000

