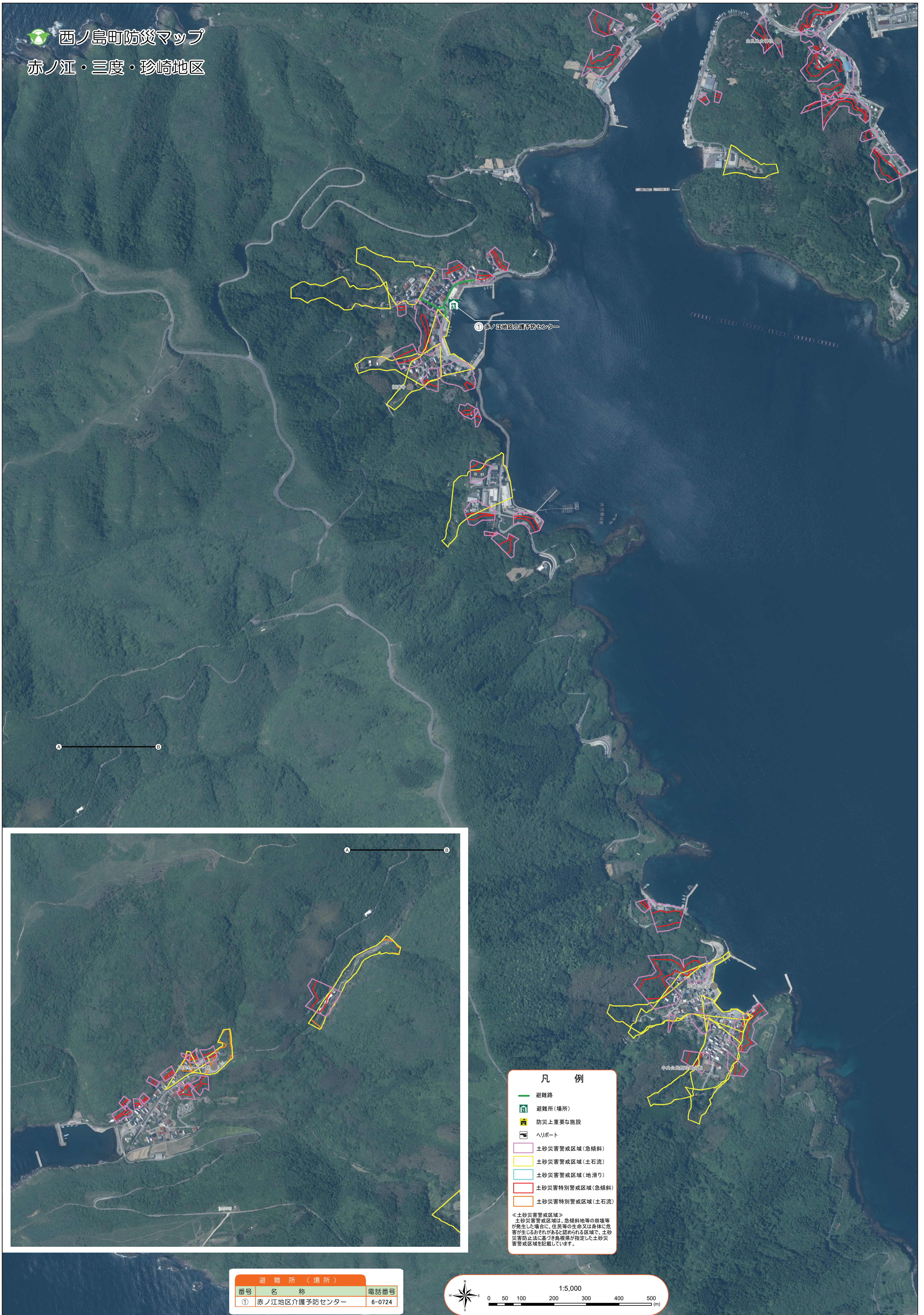


西ノ島町防災マップ
赤ノ江・三度・珍崎地区



① 赤ノ江地区介護予防センター

A B

A B

凡 例

- 避難路
- 避難所(場所)
- 防災上重要な施設
- ヘリポート
- 土砂災害警戒区域(急傾斜)
- 土砂災害警戒区域(土石流)
- 土砂災害警戒区域(地滑り)
- 土砂災害特別警戒区域(急傾斜)
- 土砂災害特別警戒区域(土石流)

《土砂災害警戒区域》
土砂災害警戒区域は、急傾斜地等の崩壊等が発生した場合に、住民等の生命又は身体に危害が生じると認められる区域で、土砂災害防止法に基づき鳥損限が指定した土砂災害警戒区域を記載しています。

避難所(場所)		
番号	名称	電話番号
①	赤ノ江地区介護予防センター	6-0724

