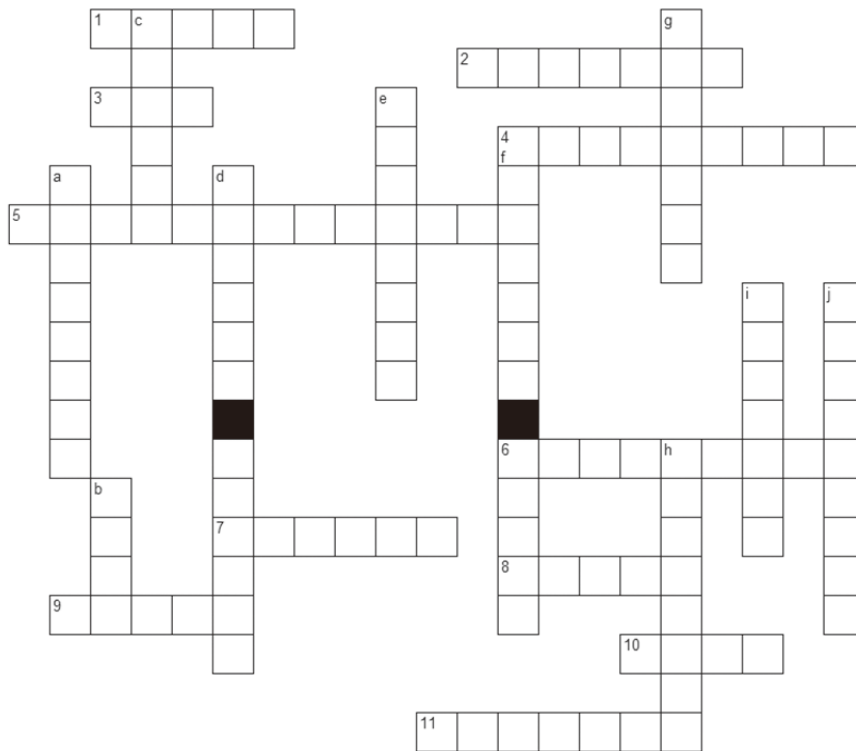




## 今月のテーマ 英単語クロスワードに挑戦してみよう！秋編

秋風が吹き渡る季節となりました。皆さんいかがお過ごしでしょうか。秋になると、また焼き芋を食べたくなりました（笑）。皆さんには想像しにくいかもしれませんが、実は香港には焼き芋の屋台があります！今はなかなか見掛けないかもしれませんが、焼き芋と焼き栗、それにうずらの卵の塩焼きを販売する屋台です。街角からいい香りが漂ってきますので、少し離れているところでも「焼き芋の屋台だ！！」がわかります。

今月はクレオ特製の「秋のクロスワードパズル」を用意しました。少し難しい単語も入っていますが、日本語のヒント（とクレオの一言 ww）を元に、英単語を当てはめて、パズルを完成しましょう！



### 語彙リスト

ACORN
AUBERGINE
AUTUMN
CHESTNUT
CHILLY
CHRYSANTHEMUM
CRISP
EGGPLANT
EQUINOX
FALL
FALLEN LEAVES
FIG
FOLIAGE
GRAPE
HARVEST
NOVEMBER
OCTOBER
PEAR
PERSIMMON
PUMPKIN SPICE
SEPTEMBER

### タテ

- ナッツで、モンブランの原料の一つ  
「〇と鶏肉の炒め煮」と言う秋の広東料理があります。
- 梨
- 冷え冷えする天候  
例：肌寒い朝 a ○○○○○ morning
- 落ち葉
- 11月
- パンプキンスパイス  
アメリカのスパイスミックスです。シナモンやナツメグが入っていますが、パンプキンは入っていません！
- 木の葉（難）  
紅葉は英語で autumn leaves 以外に、autumn ○○○○○○とも言います。
- ナス（アメリカ英語）
- 10月
- ナス（イギリス英語）（難）

### ヨコ

- 「〇〇〇〇ごろごろ」（難）
- 秋分 Autumnal ○○○○○○○○（難）  
秋分の日は日本では祝日ですが、香港とイギリスでは祝日ではありません。
- 漢字で「無花果」と書く果物  
この果物は中国語でも「無花果」と呼びます！
- 秋を代表するオレンジ色の果物（難）
- 秋だけではなく、日本を象徴する花の一つ（難）
- 9月
- 春夏〇冬
- 形容詞で、清々しい（空気・天気）を意味する  
例：秋の清々しい空気 ○○○○ air of autumn
- イソップ童話の「すっぱい〇〇」
- 春夏〇冬（主に米国で使われる言い方、アルファベット4文字）
- 収穫（名詞と動詞としても使われる）

わがとこ文化財

西ノ島町教育委員会では文化財の保存及び活用に関する重要な事項について調査審議し、教育委員会に意見を述べる西ノ島町文化財保護審議会を設け、5名の方に委員を委嘱しています。

カゴの木

焼火山駐車場から黒木林道を降りること約1km。左手の竹林の中に存在する「カゴの木」は、平成2年7月10日に西ノ島町指定文化財の天然記念物に指定されました。

かつては、隠岐島全域で生育していましたが、今では海士町の松島以外では数が少なく、この焼火山の「カゴの木」のような巨木は、滅多にありません。昭和25、26年の山火事で幹高5mから上の部分は焼けて枯れてしまいました。枝立ちで生育し、幹周3.1m、樹高10m（平成2年当時）にまで成長しました。

「カゴの木」は、「鹿子の木」と書き、大きくなると樹皮が鹿の子模様にはがれていくた



▲カゴの木

め、この名前がつけられました。

葉をすり合わせるとクスノキ科特有の「樟脳」（防虫剤）の香りがします。

西ノ島町文化財保護審議委員

東 保

隠岐4町村の教育委員会では、文化財の調査結果や郷土研究者の論文などをまとめた年刊誌「隠岐の文化財」を発行しています。

隠岐の歴史や民俗、自然など、様々な分野について紹介する文化財専門誌ですので、隠岐を学ぶ際の参考にしてはいかがでしょうか。

【ご購入】中央公民館またはいかあ屋

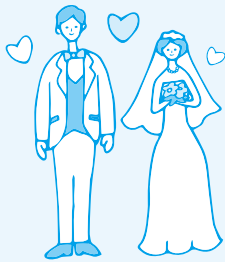
◆お問い合わせ先◆

中央公民館 6-0033



相談は無料で  
秘密は厳守します。

結婚相手をお探しの方へ...



西ノ島町在住の「島根はっぴいこーでいねーたー」（愛称：はぴこ）の4名が皆さんの縁結びのお手伝いをしています。

「はぴこ」は真剣に結婚を望む20歳以上の独身の方に結婚相談、お相手探し、情報提供などを行います。

興味のある方はお気軽に下記担当までお問い合わせ下さい。教育委員会から「はぴこ」をご紹介します。なお、相談は無料で、秘密は厳守します。

結婚を望む独身男女の出会いや結婚の支援をする「しまね縁結びサポートセンター」（以下、「センター」）では、会員自らがタブレット端末で画面を見ながらお相手の情報を閲覧し、お引き合わせの申し込みをするマッチングシステム「しまコ」を運用しています。「しまコ」は、昨年度より西ノ島町でも閲覧可能となりましたので、ぜひご活用ください。詳しくはセンターホームページ（<https://www.shimane-enmusubi.com>）をご覧ください。ただ、下記担当までお問い合わせください。



しまね縁結び  
サポートセンター  
公式サイト

お問い合わせ先：西ノ島町教育委員会（公民館係） 担当：安藤 TEL：08514-6-0033  
MAIL：andou-natsuko@town.nishinoshima.shimane.jp