



充実の季節、実りの秋がまたやってきましたね。秋と言えば読書、読書と言えばいかあ屋、いかあ屋の本の中には、いろいろな楽しみのタネがかけています。たくさん収穫してください♪♪

読書週間です

10月27日～11月9日まで、第77回読書週間となっております。今年の標語は「私のペースでしおりは進む」です。読もうと思って手つかずの本や、気になってるけど手が出せないでいる本など、思い切って手を伸ばして、自分のペースで本の世界を旅しながら、しおりを進めてみませんか？「字を読むのはしんどい」というかた、眺める本もありますよ。



県立図書館の本をいかあ屋で借りる方法、2つあります！

①遠隔地利用者図書貸出サービス

県立図書館でカードを作っていれば、ネットで貸出を申し込んで、県立図書館の本を借りられます。赤い専用袋に入れていかあ屋に届きます。袋ごと貸出しますので、読み終わったら袋に戻していかあ屋にお返し下さい。いかあ屋から県立図書館に返却します。

②相互協力貸出

いかあ屋にない本でも、県立図書館にあれば、借りられます！しかも、この方法はなんと、いかあ屋にも県立図書館にもなくても、協定を結んでいる県内の図書館が持っていれば借りられるという県立図書館のシステムなんです。(貴重書など一部貸出不可の本もあります。) こちらは、いかあ屋での利用者登録が必要です。いかあ屋カウンターにて、お気軽にご相談ください。

★小さいお子さんお孫さんのおられるかたには、 県立図書館子育て支援のひとつ、「お楽しみ子育て絵本バッグ」もおすすめです。

県立図書館のホームページに、5冊ずつセットされた、0歳～2歳向けと、3歳～6歳向けの絵本リストがありますので、そのリストから借りたいセットを選んでお申込みいただくと、県立図書館の司書さんが選んだ5冊を加えた10冊が、いかあ屋に送られてきます。いかあ屋で借りて、お返しの際もいかあ屋へお持ちください。(県立図書館での利用者登録が必要です)



詳しくはこちら▲

☆ いかあ屋からおすすめの本 ☆

『こども哲学』シリーズ

数種のテーマに対する問いかけに、さらに疑問を投げかける形で読み手に訴え、考えてしまう本。大人には答えられないような問いかけに様々な子ども達が思いがけない解答をします。子ども向けの本ですが、大人が読んでも考えさせられます。

『こども哲学』シリーズ

『自由って、なに？』
『自分って、なに？』
『知るって、なに？』
『きもちって、なに？』
『いっしょにいきて、なに？』



文 : オスカー・ブルニフィエ
絵 : フレデリック・ペナグリア
出版社 : 朝日出版社

西ノ島町コミュニティ図書館
〒684-0211 島根県隠岐郡西ノ島町浦郷 67-8
TEL : 08514-2-2422 FAX : 08514-2-2423
MAIL : ikaya@nishinoshimalib.jp



ホームページ



FaceBook

海藻専門家の 海藻講座

★第3回★

西ノ島町産
ツルアラメによる
アレルギーの抑制



2023年春のスギ花粉の飛散量は非常に多く、花粉症に悩まされた方々が例年より多かったかと思えます。また近年、アレルギー患者は増加の一途を辿り、深刻な社会問題となっています。特に、花粉症や食物アレルギーの患者が顕著に増加しています。

このアレルギー問題に対応するため、私どもは海藻成分に着目し、過去の研究でそのアレルギー抑制を明らかにしました。その研究成果に基づいて、西ノ島町産ツルアラメ（図1）についてもアレルギー抑制の研究を進めてきました。

その結果、有効成分は前回ご紹介した海藻ポリフェノールであり、ツルアラメの抽出物がアレルギー反応を抑制することが分かりました（図2）。さらに、1年間（月ごと）のポリフェノール含量を調べたところ、6月～11月に含量が高く、繁殖の時期にあたる成熟期を除いた6月～8月が最適な収穫期であることも分かりました（図3）。成熟期を外した収穫によって、ツルアラメを絶やすことなく毎年安定的に収穫できると考えています。

この研究成果を基にして、現在、ツルアラメ粉末を使用したサプリメントが販売されています。今後、高付加価値で高価な水産食品の原料として、西ノ島町産ツルアラメの更なる普及に努めてまいります。

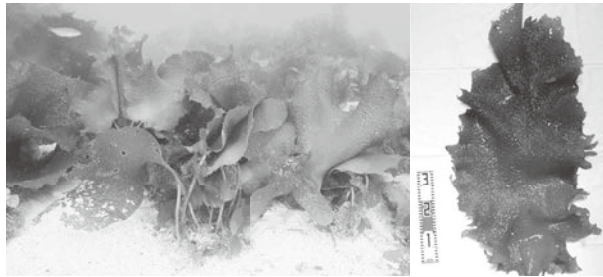


図1 西ノ島町産ツルアラメ

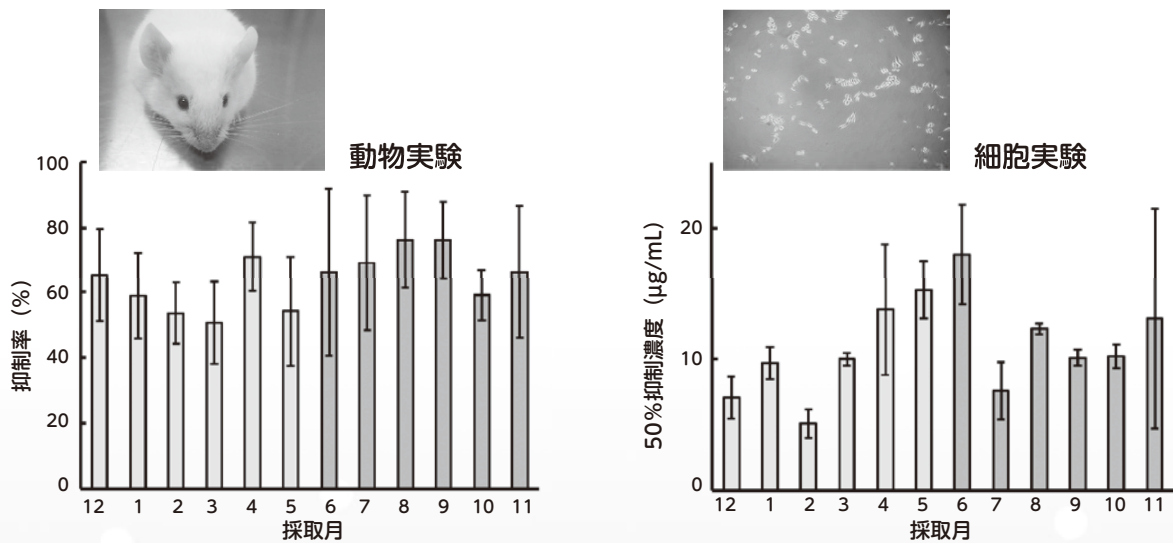


図2 ツルアラメ抽出物によるアレルギー抑制

50%抑制濃度：低い方が効果は高い

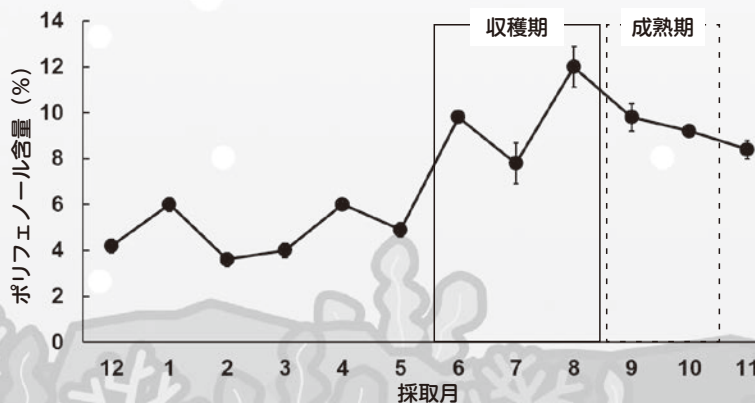


図3 海藻ポリフェノール含量の月別変化

今回は、広報1月号で「ノコギリクモの研究」についてご紹介します。



この記事に関するお問い合わせ先：西ノ島町役場 産業振興課 (☎ 08514 - 6 - 1220)