

島前病院だより

～ 新人紹介 ～



上原 彩
(うえはら あや)

出身地…赤ノ江
職種…看護師
趣味…カラオケ・時々お菓子作りも
します

4月から地元に戻ってきました。隠岐での生活はやはり落ち着きません。今までは島根医大で7年働いてきましたが、島前病院との仕事内容の違いに驚きと新しいことへの挑戦に楽しみもあります。ここではまだまだ新人ですので、皆様お手柔らかにお願いします。



北条 綾
(ほうじょう あや)

出身地…兵庫県加古川市
職種…看護師
趣味…旅行、ご朱印集め
隠岐がどんどん好きになっていきます。島前病院で勉強させて下さい。



長岡 聡子
(ながおか さとこ)

出身地…大阪府岸和田市
職種…看護師
趣味…旅行

まだまだ慣れないことがたくさんありますが、離島医療、地域医療について勉強したいと思えます。よろしくお願いします。



青柳 みゆき
(あおやぎ みゆき)

出身地…愛知県
職種…看護師
趣味…旅行

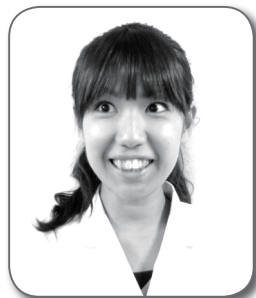
海に、釣りにたくさん遊びたいです。よろしくお願いします。



奥本 良美
(おくもと よしみ)

出身地…平田
職種…看護師
趣味…シヨッピング

一昨年、昨年臨時職員で働いていましたが、この度4月から正職員として働いています。二人の子育てと仕事を両立できるように頑張りますのでよろしくお願いします。



三島 明香
(みしま さやか)

出身地…浦郷
職種…薬局事務
趣味…本を読むこと

院内薬局事務をしています。よろしくお願いします。



大久保 萌
(おおくぼ もえ)

出身地…大阪
職種…厨房 調理
趣味…歌うこと。高校時代にバンドやってました！

まだ、この島に来て3ヶ月くらいしか経っていないので、まだまだ分からないことだらけですが、よろしくお願いします。



松本 宏也
(まつもと ひろや)

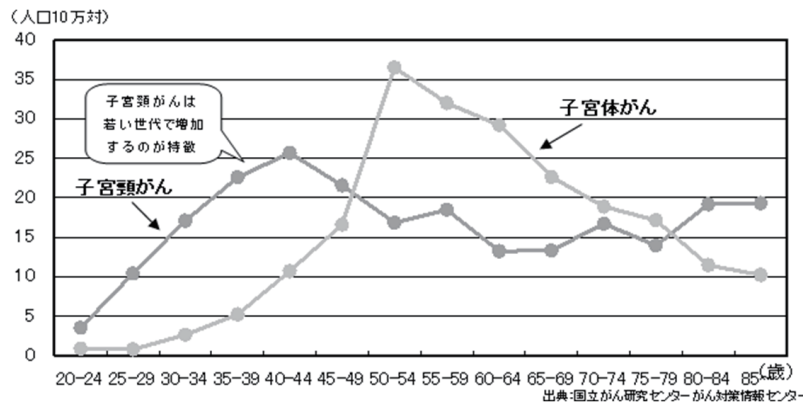
出身地…松江市
職種…事務 医事係
趣味…読書、映画

事務所で働いています。医療で患者さんを助けることは出来ないですが、それ以外の事務だから出来るところで支えていきたいと思っていますので、よろしくお願いします。

子宮頸がん検診のお知らせ



子宮頸がんは、30代が最も多く、発がん性のHPV（ヒトパピローマウイルス）の感染が原因です。HPV検査はこのウイルスの感染の有無を調べる検査です。子宮頸がん検診にある、細胞診の検査とHPV検査の両方を受けることで検診の間隔（3年に1回でよい等）を決めることができますので、細胞診の検査と、HPV検査のセットで検診されることをおすすめします。なお、HPV検査のみは受けられません。



HPVは性行為の経験がある女性の80%以上が感染しますが、ほとんどの感染は数年で自然に治ります。一部の人に長い間感染が続くとがんになることがあります。

検診の日程

事前申し込みは不要です。当日、直接会場へお越しください。

月 日	受付時間	会 場
7月17日（水）	14:00~15:00	中央公民館
	15:20~16:20	黒木公民館
	16:40~17:30	和光苑
	17:50~18:30	美田児童館
7月18日（木）	9:00~9:30	宇賀公民館
	9:45~10:30	物井集会所
	10:45~11:15	大山会館

検診会場が増えました

検診の料金

- 子宮頸部の細胞診…1,000円
*（25年4月1日現在）20、25、30、35、40歳の方には事前に無料クーポンを郵送しています。当日、検診会場へご持参ください。
- HPV検査…追加で1,000円

検診間隔

平成23年度の検診で細胞診（-）、HPV（-）だった場合・・・次回の検診は平成26年度
 平成24年度の検診で細胞診（-）、HPV（-）だった場合・・・次回の検診は平成27年度
 平成25年度の検診で細胞診（-）、HPV（-）だった場合・・・次回の検診は平成28年度

島前病院でも検診できます！

島前病院の産婦人科でもHPV検査を含む検診を受けることができます。検診料金も同じです。直接、島前病院（7-8211）にご予約ください。

