

税務・保険年金係からのお知らせ

8月分の納期限は9月2日(月)です。

(定期口座振替日は8月28日(水)、再振替日は9月10日(火)です。)

● 町県民税	2期
● 国民健康保険料	3期
● 後期高齢者医療保険料	2期

(普通徴収の方)

納税通知書等で金額をご確認いただき今一度、通帳残高をお確かめいただきますよう、よろしくお願ひします。

町税等には納め忘れがない、『口座振替』をお勧めしています。納付等に関する相談は町民課までご連絡ください。

町民課 (6) 0103



ヒヨウモンダコに注意!!

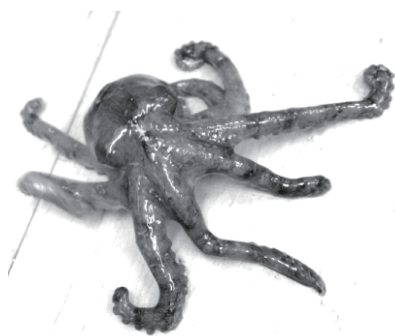
7月に隠岐・島前海辺では「ヒヨウモンダコ」が発見されました。ご注意ください!

このタコは、主に日本からオーストラリアの西太平洋熱帯域・亜熱帯域に分布し、浅い海の岩礁、サンゴ礁、砂と小石混じりの海底に生息します。

小型(10cm)の美しいタコですが、唾液には神経毒であるテトロドキシンを持ち、咬まれると呼吸困難を起こす危険な生き物です。

もし見つけても、絶対に素手で触らなうでください。

左記連絡先まで情報提供(見つけた日時、場所など)をお願いします。



▲ 刺激を受けると、特徴的な青い斑紋が見えるヒヨウモンダコ

島根県水産課漁場環境・内水面グループ

(08522) (22) 5323(3)

高速船座席シートベルトについて

近年、全国の航路におきましては超高速船と鯨などの大型海洋生物や漂流木材等との衝突事例が報告されておりあります。

これらの事故では乗客に負傷者も発生しており、その主な原因としては、「座席シートベルト」を着用していなかったことによりあります。

隠岐航路においても、年間を通して、鯨などの大型海洋生物の目撃情報や、大型漂流物などの発見が増加しております。

時速70kmで高速航行している「レインボー2」は、障害物との接触を避けるため、止むを得ず急旋回や緊急着水を行う場合があります。

超高速船での「座席シートベルト」の着用は、法律で義務付けられておりますので安全のため必ず着用されますようご理解とご協力をお願い致します。

平成25年7月浦郷家畜市場報告

7月4日(木)、浦郷家畜市場が開催されました。

今回の家畜市場では、子牛と成牛合わせて168頭の取引が行われました。

取引価格は、前回と比べると子牛の平均額が395,676円と平成18年7月市場以来の高値での取引となりました。

	取引頭数	平均価格	前年比 (7月市場)	前回は (3月市場)
子牛	151頭	395,676円	94,870円↑	21,407円↑
成牛	17頭	202,217円	39,187円↑	115,277円↑

地域振興課

西ノ島町職員募集のお知らせ

平成25年度西ノ島町職員採用試験を次のとおり行います。

1. 受付期間 平成25年7月29日(月)～平成25年8月20日(火)
2. 試験の種目、試験の区分・職種、採用予定人員及び職務内容

試験の種目	試験区分	採用予定人員	職務内容
高卒程度	一般事務	2名	一般事務
資格免許職	保育士	1名	保育士業務

3. 受験資格

*採用予定人員は変更する場合があります。

試験の種目	試験区分	年齢等
高卒程度	一般事務	昭和53年4月2日から平成8年4月1日までに生まれた人(平成25年4月1日現在で、満18歳から満35歳までの人)
資格免許職	保育士	昭和48年4月2日以降に生まれた人(平成25年4月1日現在で、満40歳までの人)で、保育士の資格を有する人、又は平成26年3月末までに当該資格を取得見込みの人

4. 試験の日時、内容、試験地及び試験会場

区分	日時	内容	試験地及び会場
一般事務	9月22日(日) 受付 9:15～ 試験 10:00～	教養試験 事務適性	松江市東津田町 1741-3 いきいきプラザ島根
	試験 13:30～ (第1次試験終了後)	作文試験	同上
	10月に実施予定	人物試験	別途通知
保育士	9月22日(日) 受付 13:15～ 試験 13:30～	作文試験	松江市東津田町 1741-3 いきいきプラザ島根
	10月に実施予定	人物試験	別途通知

5. 給与等

初任給(平成25年4月1日現在)

職種	月額
一般事務	140,100円
保育士	149,800円

初任給は、給与条例等に基づき支給します。このほか給与条例等のために従い扶養手当、通勤手当、期末勤勉手当等の諸手当が支給されます。学校卒業後、経験年数を有する者は、それに応じて加算されます。

6. その他

この試験につきましては、西ノ島町 HP に掲載しています。受験手続き、その他詳細等については、下記までお問い合わせ下さい。

〒684-0211
島根県隠岐郡西ノ島町大字浦郷534番地
西ノ島町役場 総務課 総務管理係
TEL 08514-6-0101 FAX 08514-6-0683
E-mail info@town.nishinoshima.shimane.jp

とって隠岐プラン

通常シングル1室1名様 5,775円のところ

隠岐在住の方限定!

平日シングル 1室1名様 **3,800円**(税込)

更に日曜・祝日宿泊料金

ズバリ **3,600円**(税込) シングル1室1名様

※他のプランとの併用は出来ません。
※連休の場合は連休最終日をプラン適用日にさせていただきます。

おすすめ ヘルシー朝食バイキング
お1人様 **945円**(税込)



JR 松江駅前
松江アーバンホテル1号館2号館
松江市朝日町590-3
電話 0852-22-0002
http://www.matsue-urban.co.jp

7月のラッキーカード抽選発表



どんとカード会商品券

《今回も **5,000円**

商品券を2名様へ!》

う組 **555**

え組 **219**

おめでとうございます!

・当選された方は、近くの加盟店までご連絡下さい。
・7月の当選番号の引き換え期間は8月31日土曜日までです。

どんと
カード会