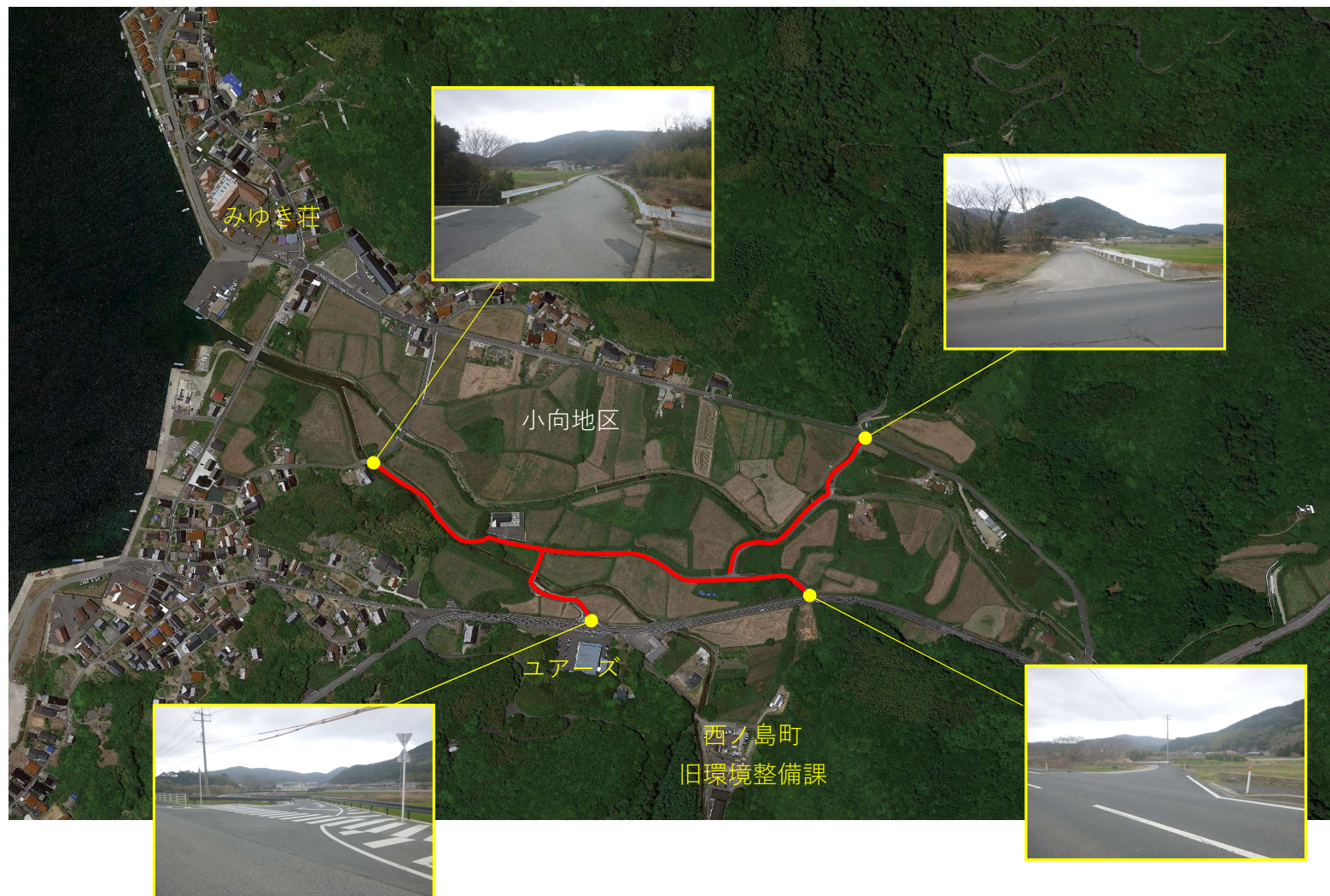


除草路線詳細図

NO.	路線名	実施総延長	両路肩延長	実施箇所延長	除草回数
①	旧美田農道 (479号線)	3,600	1,800	900	2



除草路線詳細図

NO.	路線名	実施総延長	両路肩延長	実施箇所延長	除草回数
②	市部地区内道路 ～波止線	11,600	5,800	2,900	2



除草路線詳細図

NO.	路線名	実施総延長	両路肩延長	実施箇所延長	除草回数
③	旧珍崎牧道 (468号線)	12,800	6,400	3,200	2



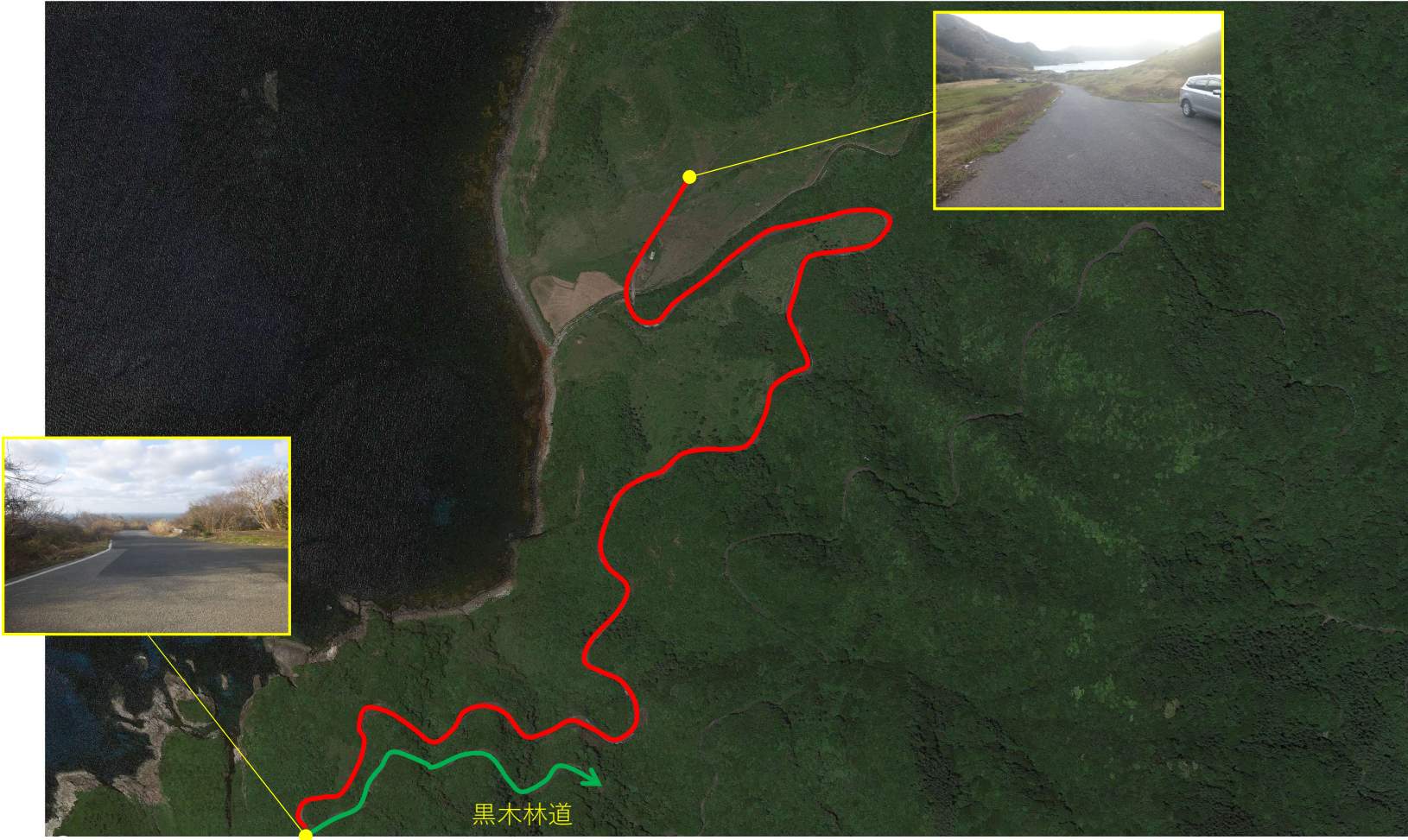
除草路線詳細図

NO.	路線名	実施総延長	両路肩延長	実施箇所延長	除草回数
④	耳々浦林道	4,000	2,000	1,000	2



除草路線詳細図

NO.	路線名	実施総延長	両路肩延長	実施箇所延長	除草回数
⑤	旧仁具農道 (482号線)	9,200	4,600	2,300	2



除草路線詳細図

NO.	路線名	実施総延長	両路肩延長	実施箇所延長	除草回数
⑥	旧国賀牧道 (488号線)	3,800	1,900	950	2

